

E3
series


LIST BUILDER
CUSTOM ROOTS

CIM-TEAM
academy


CUBO

CIM-TEAM

Integração PDM/ERP

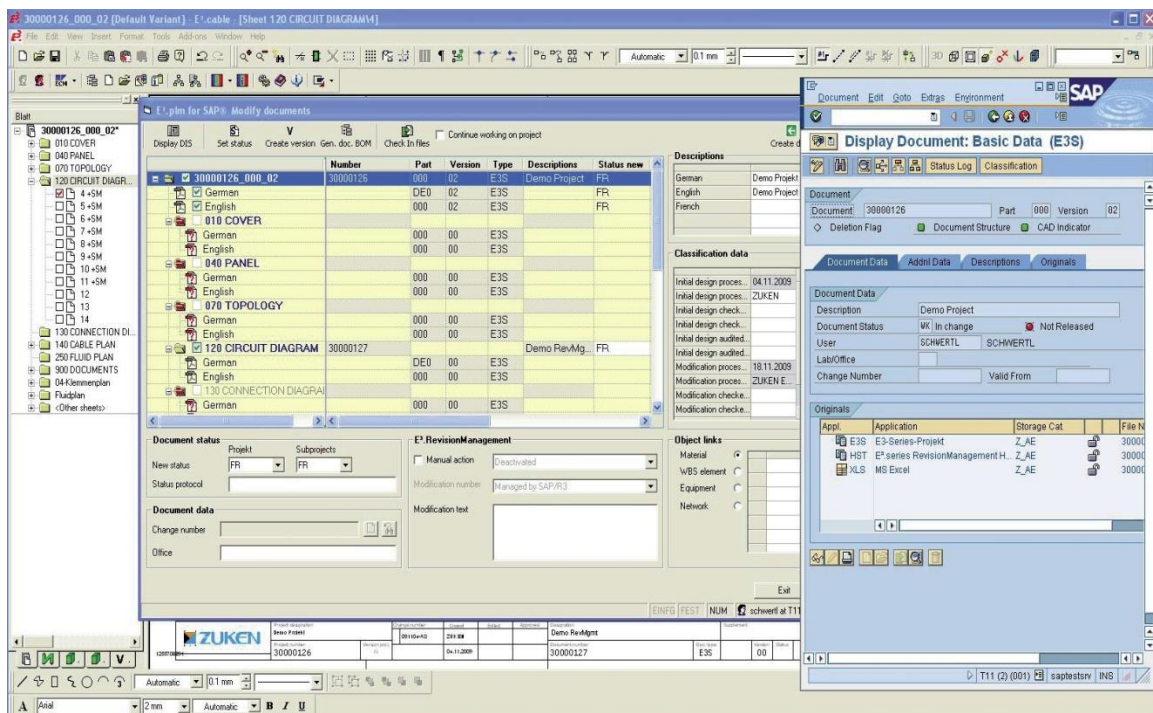
Andrei Fontana

Suporte Técnico

Introdução

O *Zuken PDM Adapter para E³.series* consiste em três módulos. Cada um desses módulos pode ser licenciado e usado separadamente.

- Material Management (ZPA/MM) – gerenciamento controlado dos dados de artigo no E³.series e no sistema PDM/ERP.
- Integration of Bill of Materials (ZPA/BOM) – transfere e replica a lista de materiais do E³.series para o sistema PDM/ERP de forma nítida e estruturada.
- Document Management (ZPA/DMS) – gerenciamento, controle de acesso e revisão de documentos E³.series no sistema PDM/ERP.



E³.series com caixa de diálogo aberta do Document Management

Base Técnica

Zuken PDM Adapters são programas separados, os quais se comunicam com os respectivos sistemas PDM/ERP e com o **E³.series** usando API. A funcionalidade *Adapter* é executável dentro do **E³.series** usando a barra de ferramentas e chamando a aplicação PDM/ERP diretamente, assim como suas caixas de diálogos.

A instalação do *Zuken PDM Adapters* não requer, ou somente algumas pequenas, adaptações do sistema PDM/ERP. Todas as configurações relevantes são configuradas no *PDM Adapter*. Isso reflete nas configurações funcionais, como geração automática de documentos, definindo o mecanismo de lançamento ou o mapeamento de atributos entre os campos trocados.

Integration of Material Master (ZPA/MM)*

O módulo *Material Management* permite a manutenção dos dados do mestre de materiais no **E³.series** e no sistema PDM/ERP. A replicação pode ser realizada online ou utilizando o processamento em lote (*batch processing*) em um momento específico. Portanto, componentes no **E³.series** podem ser criados ou alterados. Isso garante uma consistência de dados entre o **E³.series** e o sistema PDM/ERP.

Integration of Bill of Materials (ZPA/BOM)*

Para transferir a lista de materiais uma estrutura BOM pode ser pré-definida. Portanto, a atribuição e localização, qualquer atributo ou a árvore de dispositivos do **E³.series** podem ser utilizados. A lista de materiais é gerada no projeto do **E³.series**, o mestre de materiais checado e então criado ou carregado no sistema PDM/ERP. Toda modificação para uma lista de materiais ou listas de materiais parciais recaem sob o controle de modificações.

Document Management (ZPA/DMS)*

Toda funcionalidade base do gerenciamento de documentos é suportada. A busca de documentos é realizada diretamente no sistema PDM/ERP.

- Crie documentos;
- Altere documentos / checagem do projeto em modo de edição;
- Visualização de documentos / checagem do projeto no modo de leitura;
- Crie revisões;

Sistemas Suportados

Os seguintes sistemas PDM/ERP são suportados:

- SAP/R3
- Dessault Smarteam
- Dessault Enterprise PDM
- Siemens PLM Teamcenter
- Oracle Agile
- Contact CIM Database

*Disponibilidade, funcionalidade e realização de integração de cada módulo dependem do sistema PDM/ERP. Para maiores informações, entre em contato conosco.

E3
series


LIST BUILDER
CUSTOM ROOTS

CIM-TEAM
academy


CUBO

